



Sistema Operativo em Ambiente Gráfico



Configuração do computador com o sistema operativo de interface gráfico

O Windows permite configurar o computador de várias maneiras, quer através do Painel de controlo quer por via da barra de tarefas.



O Painel de controlo

Para abrir o **Painel de controlo**, clicar em **INICIAR – Definições - Painel de controlo**.



O Painel de controlo



Aspecto e temas permite escolher um tema, um fundo para o ambiente de trabalho, uma protecção de ecrã, o aspecto das janelas e botões, a resolução e a qualidade da cor do monitor.



Ligações de rede e de Internet permite criar novas ligações de rede doméstica ou configurar uma rede para um escritório pequeno bem como configurar-se as opções da Internet ao nível da segurança, privacidade, ligações, etc.



Adicionar ou remover programas permite alterar ou remover programas e componentes do Windows.



O Painel de controlo



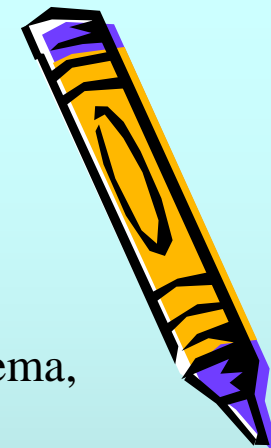
Sons, voz e dispositivos de áudio permite ajustar o volume do sistema, modificar o esquema de som e as definições do altifalante.



Seleccionando **Desempenho e manutenção** podem ver-se informações básicas sobre o computador, ajustar efeitos visuais, libertar espaço no disco do computador, efectuar cópias de segurança dos dados e reorganizar os itens no disco para que os programas funcionem melhor.



Seleccionar **Impressoras e outro hardware** para adicionar novas impressoras, locais ou de rede, e configurar Game controllers, opções de telefone e modem, rato, teclado, scanners e câmaras, etc.



O Painel de controlo



Contas de utilizadores, permite alterar ou criar contas de utilizadores.



A opção **Data, hora, idioma e opções regionais** permite alterar a data e a hora e as opções regionais.

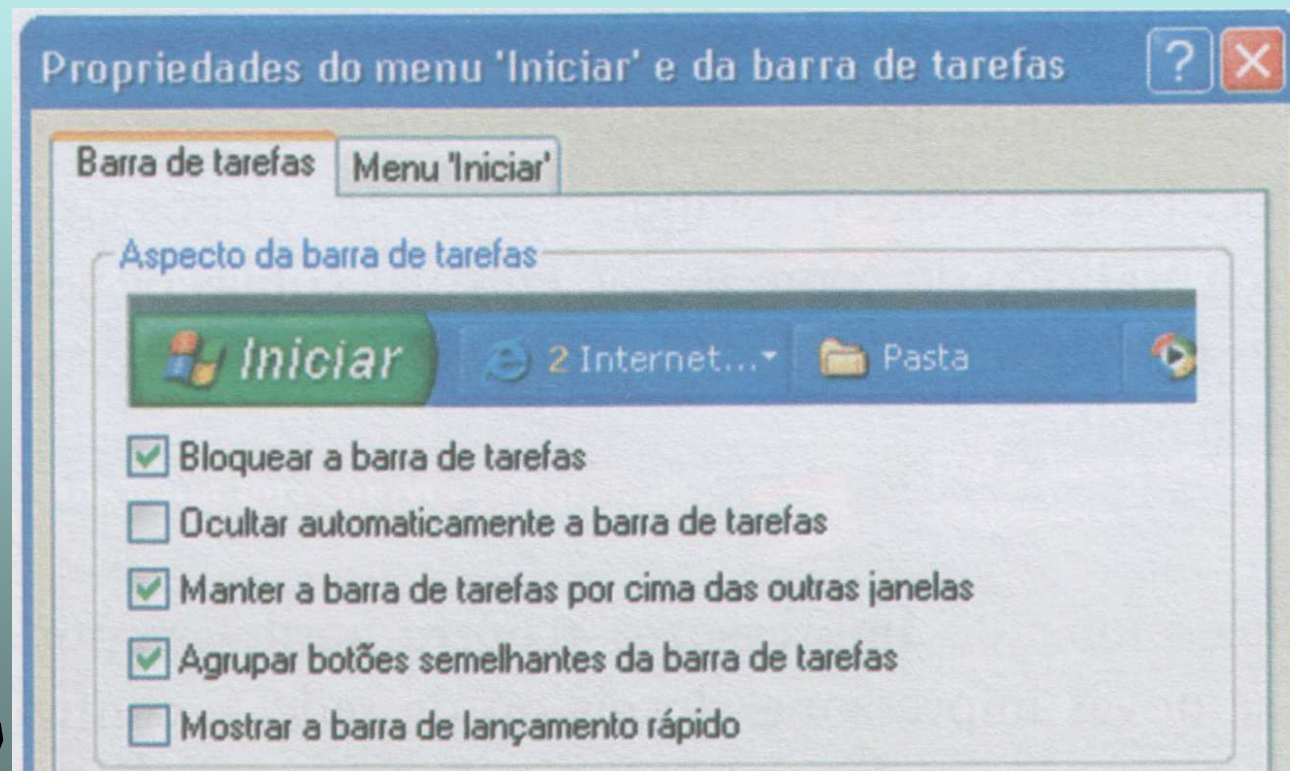


Em **Opções de acessibilidade** é possível ajustar o contraste para o texto e cores do ecrã e configurar o Windows para trabalhar de acordo com necessidades específicas de visão, audição e mobilidade.



A barra de tarefas

Abrindo um menu de atalho com um clique no botão direito do rato e escolhendo «Barras de ferramentas» ou «Propriedades», a barra de tarefas pode ocultar-se, mover-se no ambiente e personalizar-se.



O sistema operativo de interface gráfico e a Internet

O Windows XP, Windows Vista está preparado para trabalhar com a Internet, usando, nomeadamente, programas como o Outlook, o Internet Explorer e o MSN Explorer.

O browser incluído no Windows XP é o Internet Explorer.



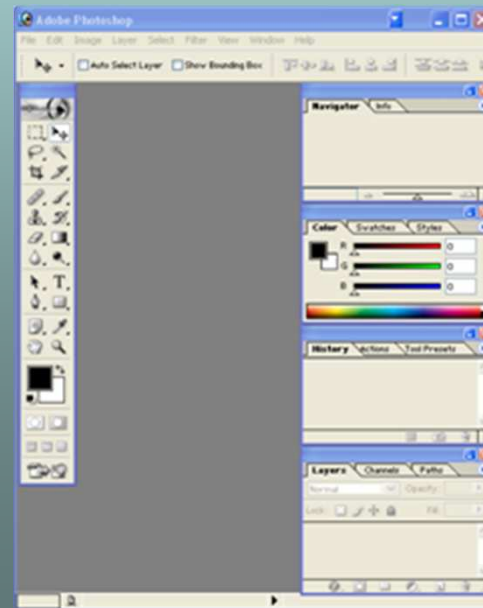
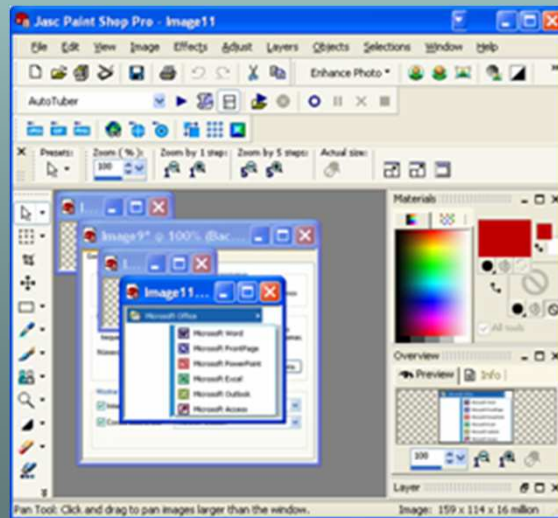
Iniciação ao pacote de software de produtividade pessoal

Após a instalação do sistema operativo, torna-se necessário instalar pacotes de software como o *Microsoft Office* ou o *OpenOffice*.



Iniciação ao pacote de software de produtividade pessoal

Além dos programas incluídos no *Windows*, o sistema operativo permite instalar outros programas das mais diversas categorias: programas para criar vídeos, como o *Adobe Premiere*, para trabalhar com imagens, como o *Adobe Photoshop* ou o *JASC Paint Shop Pro*, para fazer gestão de dados, como o *Oracle*, etc.



Os Acessórios

Os acessórios do **Windows**, são programas que permitem escrever textos simples, efectuar cálculos, criar ou editar imagens, etc.

Para se aceder aos acessórios, abrir **INICIAR – Todos os programas – Acessórios**.



O Bloco de Notas

O Bloco de notas é um editor de texto muito simples que permite digitar texto e aplicar-lhe um único tipo de letra ou tamanho. Pode servir para escrever textos simples mas também como editor de código HTML, para criar páginas Web.

Os ficheiros ficam guardados com a extensão .txt.



O Programa de desenho

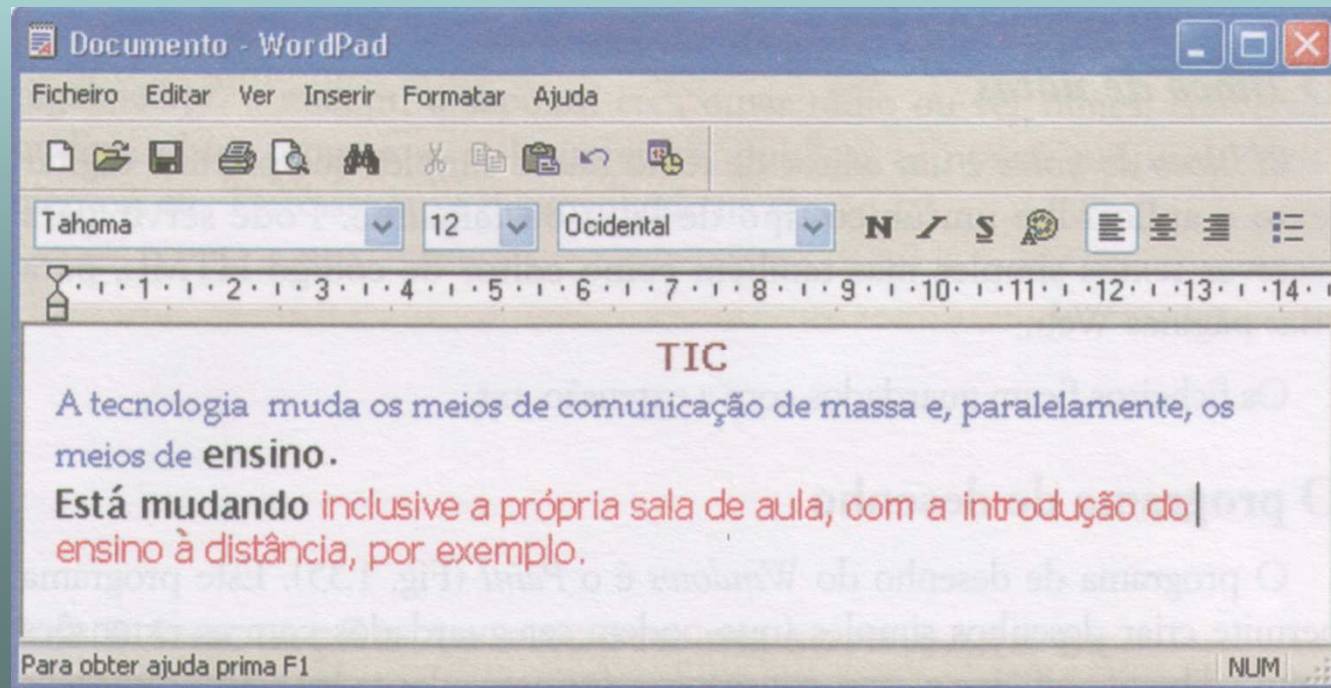
O programa de desenho do *Windows é o Paint*. Este programa permite criar desenhos simples (que podem ser guardados com as extensões .bmp, .dib, .gif, .jpg e .png, consoante o formato adoptado) e editar imagens digitalizadas.



O processador de texto

O *WordPad* é um processador de texto do Windows.

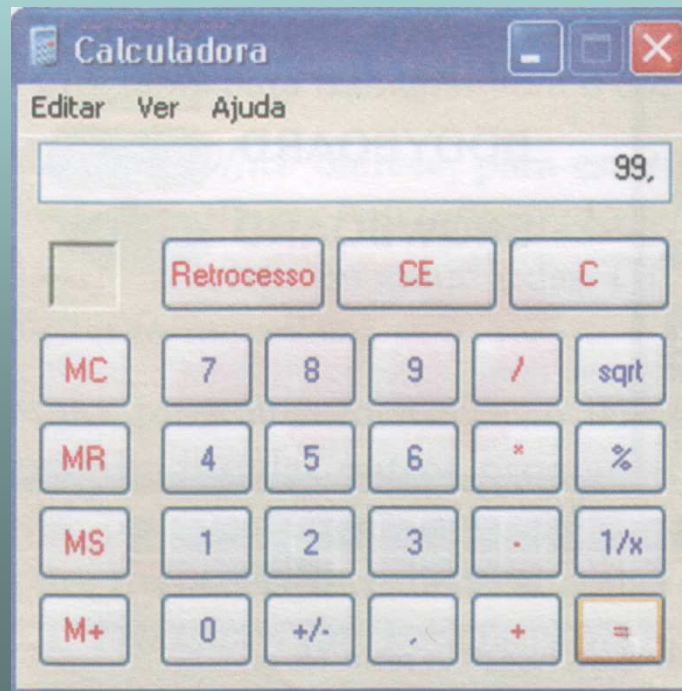
Permite aplicar formatações simples como tipo, tamanho, estilo e cor do tipo de letra e, ainda alinhamentos e numerações. Trata-se, em certo sentido, de uma versão menos sofisticada do Word (que estudaremos na Unidade 2).



A Calculadora

A *calculadora* predefinida do Windows é uma máquina que efectua cálculos simples.

Para cálculos mais elaborados, clicar no menu **VER – Científica**.

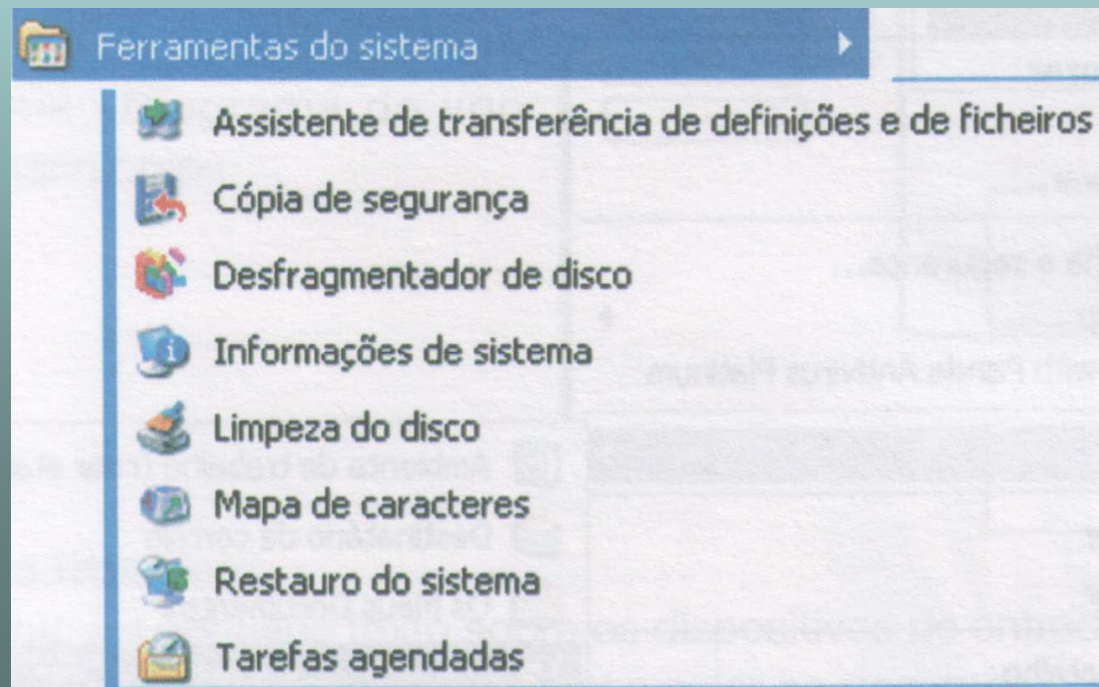


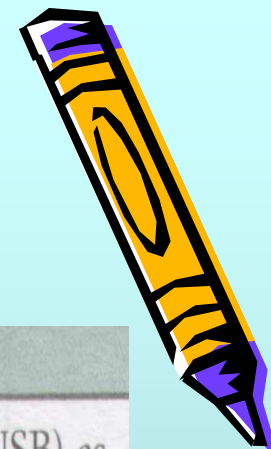
Utilitários

Os utilitários são programas que servem para executar tarefas como fazer cópias de segurança, desfragmentar e limpar o disco, compactar ficheiros, evitar que os vírus contaminem o nosso computador, etc.

Os utilitários do sistema

Para se aceder aos utilitários de sistema, clicar em **INICIAR – Todos os programas – Acessórios – Ferramentas do sistema**





Utilitário	Função
Cópia de segurança	Guardar numa unidade (disquete, disco, CD-RW, zip drive, memória USB) as informações do disco do computador.
Desfragmentador de disco	Eliminar fragmentos de ficheiros ou pastas, juntando-os para que ocupem um espaço contíguo no disco.
Limpeza do disco	Eliminar ficheiros temporários ou ficheiros da Internet que se encontrem na memória <i>Cache</i> e programas desnecessários no computador. O utilitário informa sobre o espaço que pode ser libertado em disco e permite que se escolham as pastas e os ficheiros a eliminar.



Outros utilitários

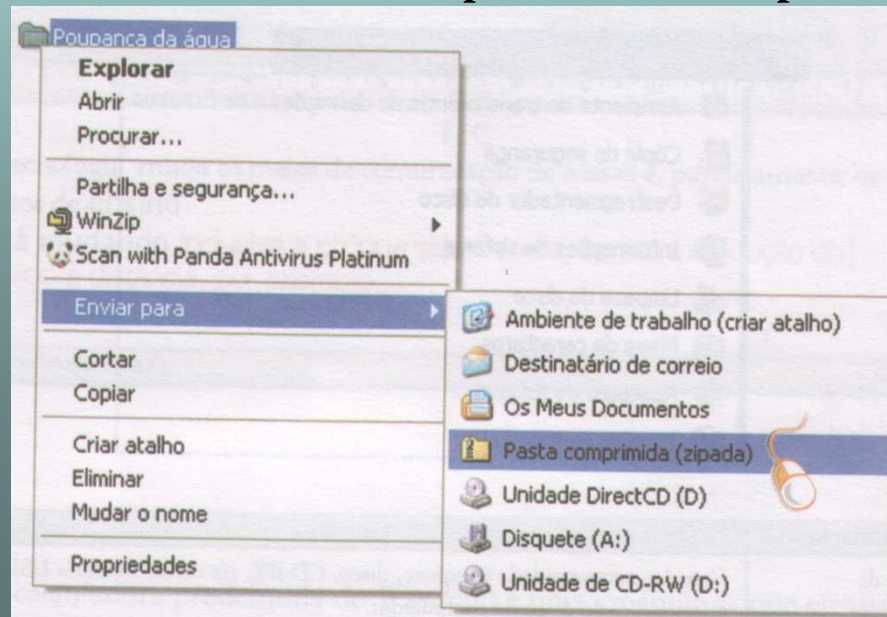
O Windows possui outros utilitários além das ferramentas do sistema, como o compactador de ficheiros.

Compactador de ficheiros

A compactação permite que as pastas e ficheiros ocupem menos espaço.

Através do uso desta ferramenta, liberta-se espaço do disco e torna-se mais prático transportar ou enviar informação pela Internet. Por vezes essa compressão pode atingir os 90%, o que dá uma ideia das vantagens desta aplicação.

Para compactar ou comprimir uma pasta ou ficheiro, clicar com o botão direito do rato sobre a pasta ou ficheiro e seleccionar **Enviar para – Pasta comprimida** («zipada»).



O resultado da compactação é uma pasta ou um ficheiro com o mesmo nome do original, mas com um ícone que simboliza que se trata de um objecto comprimido.

